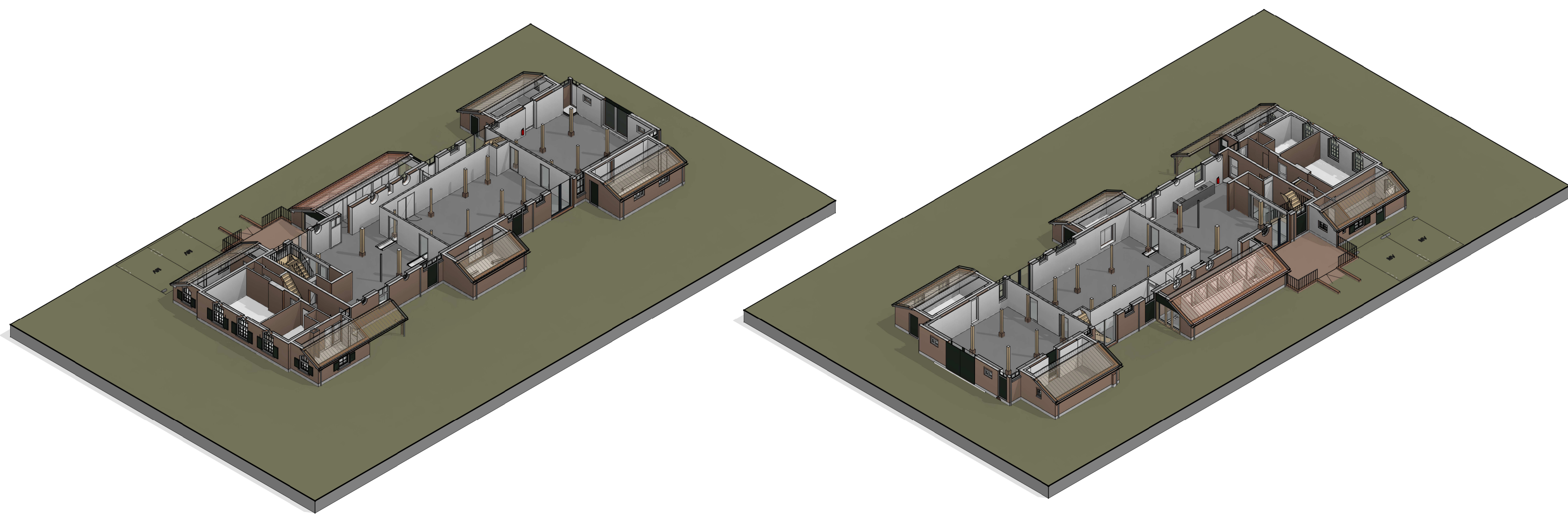


**begane grond**



**Brandveiligheid**

Vluchtrouteaanduiding volgens Bouwbesluit Afdeling 6.6 artikel 6.24 (voldoet aan NEN 3011 en zichtbaarheidseisen volgens NEN-EN 1838)

verwijzing nooduitgang

Brandslanghaspel

Brandslanghaspel 25 meter  
Bouwbesluit artikel 6.28  
de brandslanghaspels zijn aangesloten op de waterleiding en liggen niet in een vluchtrappenhuis. de capaciteit bedraagt tenminste 1,3 m³/h met een minimale statische druk bij het mondstuk van 100kPa bij gelijktijdig gebruik van twee brandslanghaspels.

Handbrandblusser

Vluchtdeuren te openen zonder gebruikmaking van sleutel/los voorwerp en voorzien van panieksluiting  
- \$ = Vluchtdeur voorzien van deurklink zonder slot

75 pers. Aantal personen dat is aangewezen op deze vluchtroute  
brandwerendheid draagconstructie bij brand 0 minuten, het betreft één brandcompartment.  
R200 weestand tegen rookdoorgang, bepaald volgens NEN 6075

noodverlichting  
 brandmeldinstallatie met ruimtebewaking volgens NEN 2535

**Algemeen**

- Alle ramen en deuren inbraakwerend uitvoeren conform weerstandsklasse 2 (NEN5096)
- Alle deuren uitvoeren met een vrije doorgang van minimaal 800x2115mm bij een geopende deur
- Alle binnendeuren uitvoeren in hout (stompe deuren zonder bovenlicht)
- Wanden t.p.v. toiletruimte voorzien van tegelwerk tot minimaal 1,20m +vloer
- Wanden t.p.v. badruimte voorzien van tegelwerk tot minimaal 2,10m +vloer
- Sanitaire ruimten voorzien van vloertegels
- t.b.v. het weren van ratten en muizen dienen alle openingen kleiner te zijn dan 10mm
- Positie van de installaties is indicatief, definitieve plaats te bepalen in overleg met installateur en opdrachtgever, hierbij rekening houdend met de benodigde installatieruimte.
- Alle maten dienen in het werk te worden gecontroleerd

**gegevens m.b.t. ventilatie**

**Algemeen**

- Toegepaste ventilatie methode: mechanische toevoer - mechanische afvoer

**Toegepaste symbolen**

mv afzuigpunt mechanische ventilatie. Voor capaciteit zie "Toetsing Bouwbesluit"  
ventilatie: volgens installateur

**thermische weerstanden**

Begane grondvloer	Rc = 4,10/2,40 m².K/W
Buitenwanden met HSB 175	Rc = 2,76 m².K/W
Buitenwanden met HSB 270	Rc = 4,65 m².K/W
Dakconstructie	Rc = 4,65 m².K/W
Gehele gebouw HR++ glas	U = 1,10 W/m².K ; Uraam = 1,40 W/m².K
Dakraam	U = 1,40 W/m².K
Deur dicht	U = 2,00 W/m².K
Deur glas	U = 1,40 W/m².K

**Maatvoering trappen**

Artikel 2.33 (trap)	andere gebruiksfunctie	trap uitsluitend voor ontvluchten
minimale breedte	0,80 m	0,80 m
minimale vrije hoogte	2,10 m	2,10 m
minimale aantrede	0,185 m	0,185 m
maximale optrede	0,21 m	0,21 m
minimale breedte trededek	0,05 m	0,05 m
minimale breedte tredelooplijn	0,23 m	0,23 m
minimale afstand klimlijn - zijkant	0,30 m	0,30 m

En trap overbrugt een hoogteverschil van niet meer dan 4 meter  
Artikel 2.16 t/m 2.20 (vloerafscheiding)

maximale vrije breedte	<=0,10 m
minimale hoogte	<=1,00 m

**wanden en kolommen**

	houtskeletbouw voorzetwand		houten kolom
	houtskeletbouw voorzetwand (ongeisoleerd)		houten kolom
	lichte scheidingwand (metal stud)		houten kolom met nieuwe metselwerk voet
	metselwerk		

**Revisie omschrijving**

revisie	datum	omschrijving	getekend
a	20-03-2023	Definitief	TRS
b	20-09-2023	Aanpassingen plattengronden fase 2	TRS

**conStabel**  
Adviseurs in Bouwtechniek

Project: Verbouw pand aan het Woldhuis 13 te Apeldoorn

Onderdeel: Begane grond nieuw

Opdrachtgever: Gemeente Apeldoorn  
Architect: 2:1 Architecten  
Datum: 20-02-2023 Adviseur: ing. L. van Ewijk  
Schaal: 1 : 100 Tekenaar: T. Rutgers  
Fase: DO  
Status: Definitief  
Formaat: A1  
Projectnummer: 220837  
Bladnummer: BD100 b

Reigerstraat 30K | 6883 ES Velp | info@constabel.nl | 026 - 261 98 97  
Handelsregister 5555048 | B.T.W. nr. NL 852181437801 www.constabel.nl | info@constabel.nl  
De verantwoordelijkheid voor de inhoud van dit document beruht uitsluitend op de verantwoordelijkheid van de adviseur. Het is niet de bedoeling van dit document aansprakelijkheid te creëren of te beperken.  
Bekendmaking in de gdf.nl op de website van de gemeente Apeldoorn.