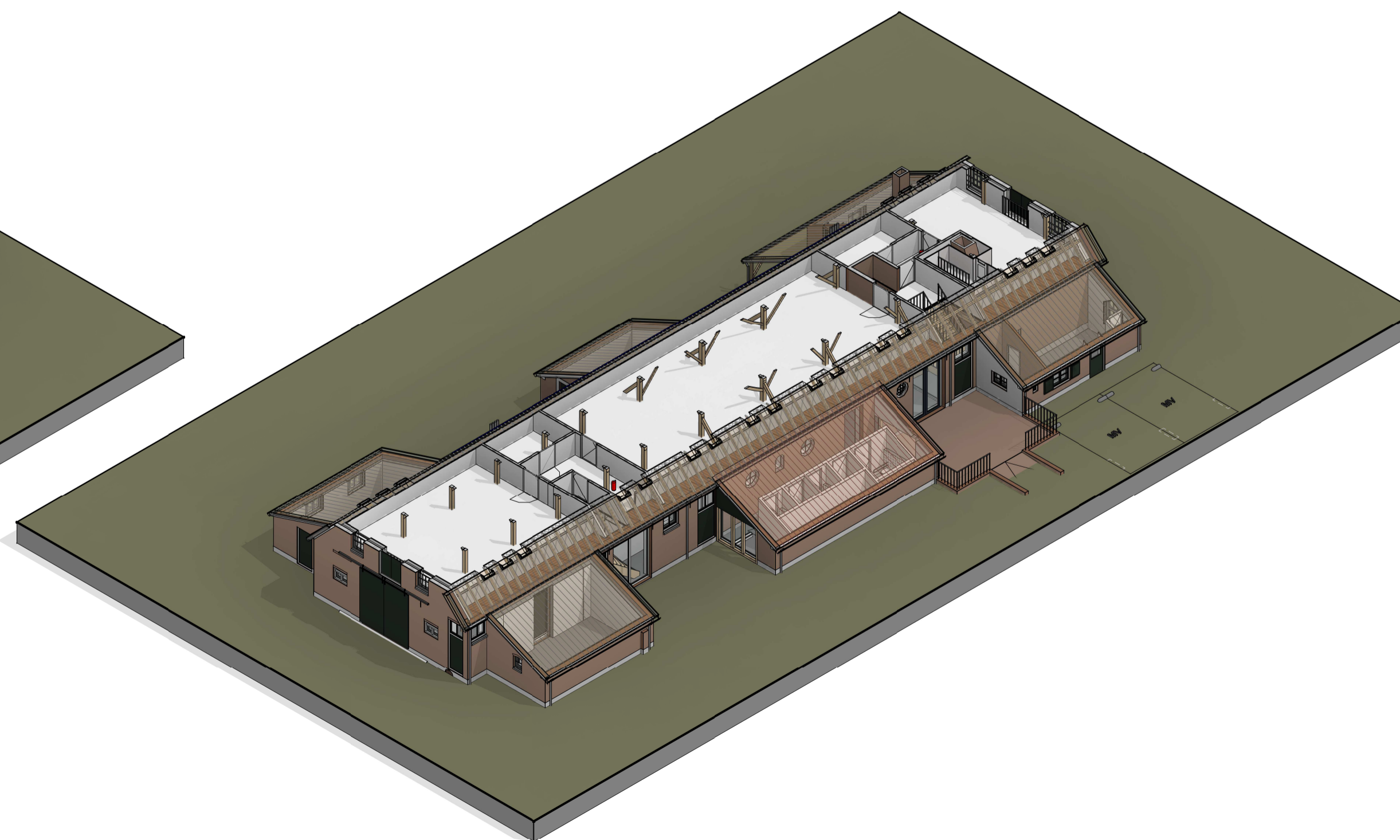
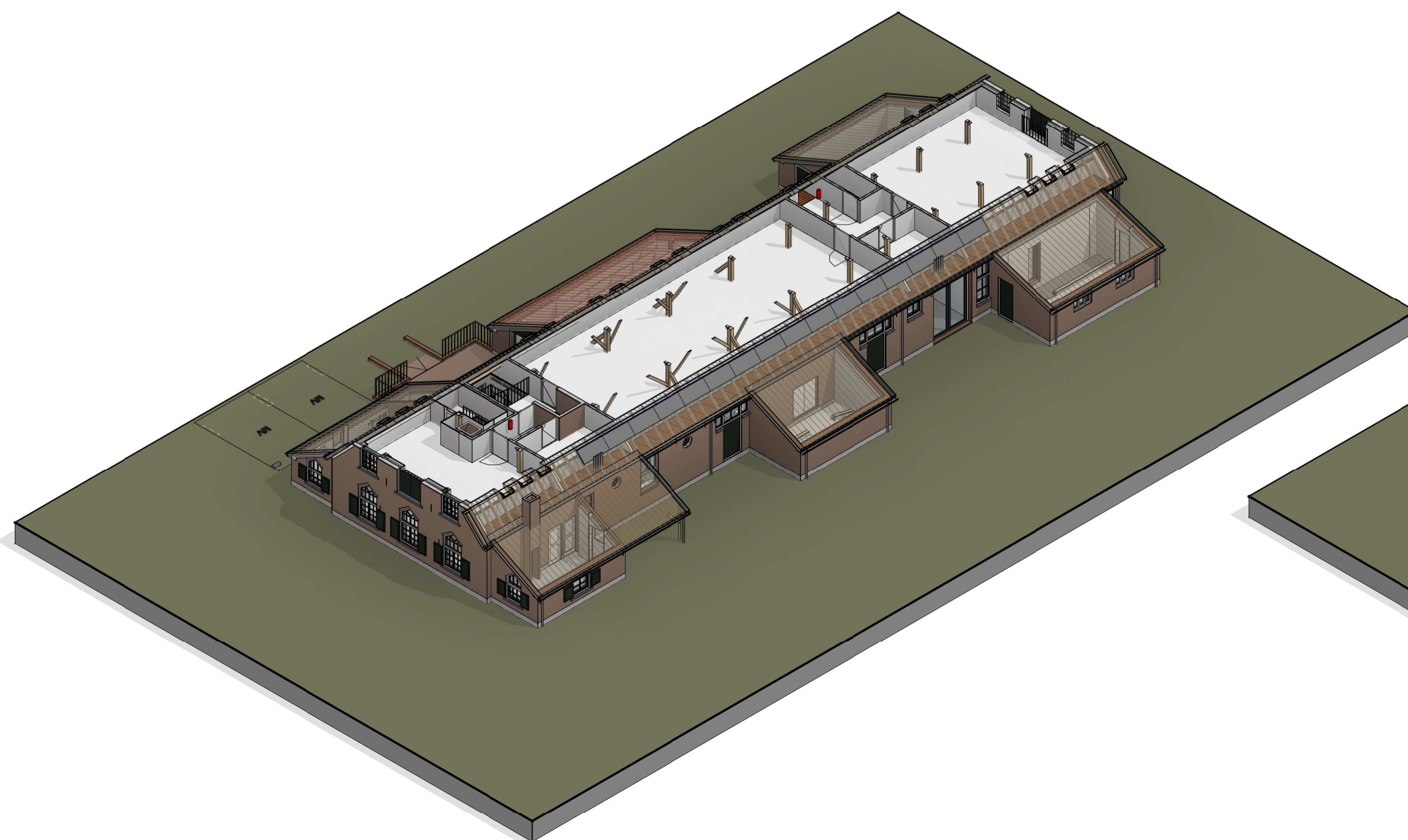


verdieping



Brandveiligheid

Vluchtrouteaanduiding volgens Bouwbesluit Afdeling 6.6 artikel 6.24 (voldoet aan NEN 3011 en zichtbaarheidseisen volgens NEN-EN 1838)

- verwijzing nooduitgang

Brandslanghaspel

- Brandslanghaspel 25 meter
- Bouwbesluit artikel 6.28
- de brandslanghaspels zijn aangesloten op de waterleiding en liggen niet in een vluchtrappenhuis.
- de capaciteit bedraagt tenminste 1,3 m³/h met een minimale statische druk bij het mondstuk van 100kPa bij gelijktijdig gebruik van twee brandslanghaspels.

Handbrandblusser

- Vluchtdeuren te openen zonder gebruikmaking van sleutel/los voorwerp en voorzien van panieksluiting
- \$ = Vluchtdeur voorzien van deurklink zonder slot

75 pers. Aantal personen dat is aangewezen op deze vluchtdeur

brandwerendheid draagconstructie bij brand 0 minuten, het betreft één brandcompartiment.

R200 weestand tegen rookdoorgang, bepaald volgens NEN 6075

noodverlichting

brandmeldinstallatie met ruimtebewaking volgens NEN 2535

Algemeen

- Alle ramen en deuren inbraakwerend uitvoeren conform weerstandsklasse 2 (NEN5096)
- Alle deuren uitvoeren met een vrije doorgang van minimaal 80x215mm bij een geopende deur
- Alle binnendeuren uitvoeren in hout (stompe deuren zonder bovenlicht)
- Wanden t.p.v. toiletruimte voorzien van tegelwerk tot minimaal 1,20m +vloer
- Wanden t.p.v. badruimte voorzien van tegelwerk tot minimaal 2,10m +vloer
- Sanitaire ruimten voorzien van vloetegels
- t.b.v. het weren van ratten en muizen dienen alle openingen kleiner te zijn dan 10mm
- Positie van de installaties is indicatief, definitieve plaats te bepalen in overleg met installateur en opdrachtgever, hierbij rekening houdend met de benodigde installatieruimte.
- Alle maten dienen in het werk te worden gecontroleerd

gegevens m.b.t. ventilatie

Algemeen

- Toegepaste ventilatie methode: mechanische toevoer - mechanische afvoer

Toegepaste symbolen

- mv afzuigpunt mechanische ventilatie. Voor capaciteit zie "Toetsing Bouwbesluit"
- ventilatie: volgens installateur

thermische weerstanden

Begane grondvloer	Rc = 4,10/2,40 m².K/W
Buitenwanden met HSB 175	Rc = 2,76 m².K/W
Buitenwanden met HSB 270	Rc = 4,65 m².K/W
Dakconstructie	Rc = 4,65 m².K/W
Gehele gebouw HR++ glas	U = 1,10 W/m².K ; Uraam = 1,40 W/m².K
Dakraam	U = 1,40 W/m².K
Deur dicht	U = 2,00 W/m².K
Deur glas	U = 1,40 W/m².K

Maatvoering trappen

Artikel 2.33 (trap)	andere gebruiksfunctie	trap uitsluitend voor ontvluchten
minimale breedte	0,80 m	0,80 m
minimale vrije hoogte	2,10 m	2,10 m
minimale aantrede	0,185 m	0,185 m
maximale optrede	0,21 m	0,21 m
minimale breedte tredenvlak	0,05 m	0,05 m
minimale breedte tredelooplijn	0,23 m	0,23 m
minimale afstand klimlijn - zijkant	0,30 m	0,30 m

Een trap overbrugt een hoogteverschil van niet meer dan 4 meter

Artikel 2.16 t/m 2.20 (vloerafscheiding)

maximale vrije breedte	<=0,10 m
minimale hoogte	<=1,00 m

wanden en kolommen

houtskeletbouw voorzetwand	houten kolom
houtskeletbouw voorzetwand (ongeïsoleerd)	houten kolom
lichte scheidingswand (metaal stud)	houten kolom met nieuwe metselwerk voet
metselwerk	

Revisie omschrijving

revisie	datum	omschrijving	getekend
a	20-03-2023	Definitief	TRS
b	20-09-2023	Aanpassingen plattegronden fase 2	TRS

conStabel
Adviseurs in Bouwtechniek

Project: Verbouw pand aan het Woldhuis 13 te Apeldoorn

Onderdeel: Verdieping nieuw

Opdrachtgever: Gemeente Apeldoorn

Architect: 2:1 Architecten

Datum: 20-02-2023 Adviseur: ing. L. van Ewijk

Schaal: 1 : 100 Tekenaar: T. Rutgers

Fase: DO

Status: Definitief

Formaat: A1

Projectnummer: 220837

Bladnummer: BD110 b

Reigerstraat 30K | 6883 ES Velp | info@constabel.nl | 026 - 261 98 97
Handelsregister 5655048 | B.T.W. nr. NL 852181437801 www.constabel.nl | info@constabel.nl
De verantwoordelijkheid voor de inhoud van dit document beruht uitsluitend op de afgeleverde versie van het document. Het is niet toegestaan dit document te kopiëren, te verspreiden of anderszins openbaar te maken. Het is niet toegestaan de inhoud van dit document te kopiëren, te verspreiden of anderszins openbaar te maken. Het is niet toegestaan de inhoud van dit document te kopiëren, te verspreiden of anderszins openbaar te maken.