

# 10 (MOOIE) TIPS VOOR ZONNEPANELEN

Zonnepanelen zijn altijd zichtbaar. Dit past niet altijd in een gebied, vooral wanneer sprake is van een gaaf bewaard historisch beeld. Dit speelt vooral in gebieden met een beschermd stads- of dorpsgezicht.

BIJ MONUMENTEN  
IS **MAATWERK**  
VEREIST DAT KAN  
AFWIJKEN VAN  
DEZE TIPS

Apeldoorn kent drie rijksbeschermd stadsge-  
zichten: De Parken, Radio Kootwijk en Hoog Soeren  
en drie gemeentelijk beschermd stads- en dorpsge-  
zichten: de Indische buurt, de Metaalbuurt en Wiesel.  
Er zijn manieren om de impact van zonnepanelen op  
het beeld van de woning en de straat te minimalis-  
eren. Om te stimuleren dat duurzaamheidsinitiatieven  
zo goed mogelijk aansluiten bij het beeld van  
de buurt, wil de gemeente Apeldoorn tips geven voor  
de toepassing van zonnepanelen. Het doel is dat de  
panelen zo goed mogelijk passen bij het  
(historische) beeld van het gebouw en de buurt.

## Tips

1. Zorg ervoor dat de zonnepanelen het bestaande beeld zo min mogelijk beïnvloeden;
2. Als u de keuze heeft: zorg voor plaatsing van panelen op de niet naar de weg gekeerde zijde van het dakvlak;
3. Denk ook aan plaatsing van zonnepanelen op aan- en bijgebouwen;
4. Zonnepanelen vallen minder op als zij in de bestaande dakbedekking worden opgenomen (niet op de dakpannen maar in plaats van de dakpannen)
5. Houd de helling van de zonnepanelen gelijk aan die van de bestaande dakhelling.
6. Houd het vlak zonnepanelen eenvoudig en compact van vorm; een rechthoekig vlak valt minder op dan verspreide panelen.
7. Wees zorgvuldig in het bepalen van de verhouding tussen de panelen en het totale dakvlak: zorg dat de zonnepanelen worden opgenomen in het ontwerp van het gebouw;
8. Zorg dat materiaal en kleurtoon (bv. mat en glans) van de zonnepanelen passen bij het hoofdmateriaal van het dakvlak: maak contrasten niet te groot;
9. Houd de kleur van het paneelkader en raster in de kleur van het paneel;
10. Wees terughoudend met zonnepanelen op daken van een bijzonder materiaal zoals riet, zink en koper.



Plaats zonnepanelen aan de niet-straatgerichte zijde van het dak (als dat op de zon gericht is)

DEZE **TIPS** GELDEN  
NATUURLIJK OOK  
VOOR WONINGEN  
DIE NIET IN EEN  
BESCHERMD  
GEBIED STAAN!



Een voorbeeld in de Mheen: bij alle rijwoningen hebben de zonnepanelen dezelfde plek, dezelfde grootte en dezelfde kleur. Dit zorgt voor een rustig en samenhangend beeld. Stem dus af met de burens (en koop gezamenlijk in)!



## INSPIRERENDE VOORBEELDEN

Bijna niet zichtbaar: de zonnepanelen in het dak passen bij de gebruikte dakbedekking (leien): zelfde grootte, kleur en allebei vlak uitgevoerd.

Voorbeelden afkomstig van:

<http://www.eternit.nl/dak/zonnedaken/>

<http://www.wienerberger.be/dak/productinformatie/korasun>

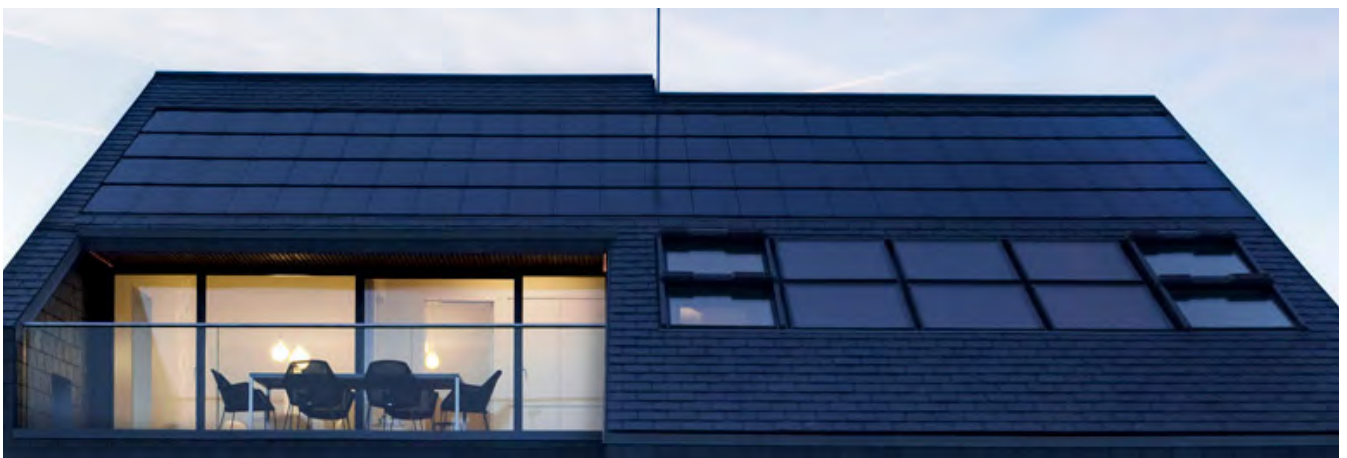
<http://www.nbd-online.nl/>

[http://www.velux.nl/particulieren/producten/zonnecollectoren/kwaliteit\\_design](http://www.velux.nl/particulieren/producten/zonnecollectoren/kwaliteit_design)

Er zijn nog vele andere voorbeelden te vinden op internet!



Donkere panelen op een donker dakvlak zorgen ervoor dat de panelen zo min mogelijk opvallen.



Wat voor zonnepanelen geldt, geldt ook voor zonnecollectoren. Hier een voorbeeld met zonnepanelen in de vorm en kleur van de dakbedekking (bovenaan) en zonnecollectoren in het ritme en formaat van de dakramen (onderaan).

**© 2013, Gemeente Apeldoorn**

meer weten over zonnepanelen op monumenten of in beschermde gezichten? Neem dan contact op met de adviseurs cultuurhistorie van de gemeente via:  
[cultuurhistorie@apeldoorn.nl](mailto:cultuurhistorie@apeldoorn.nl)